

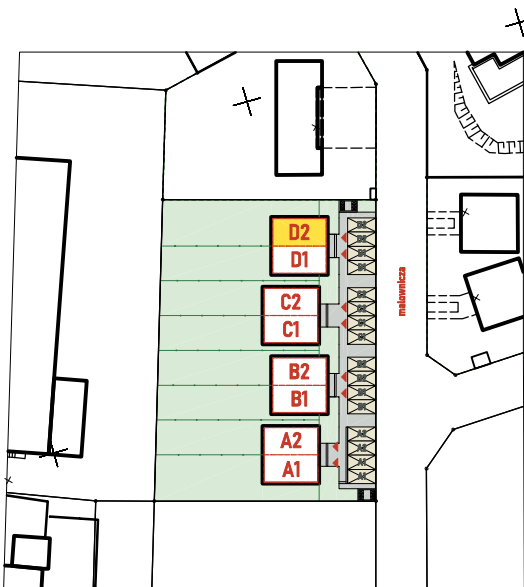
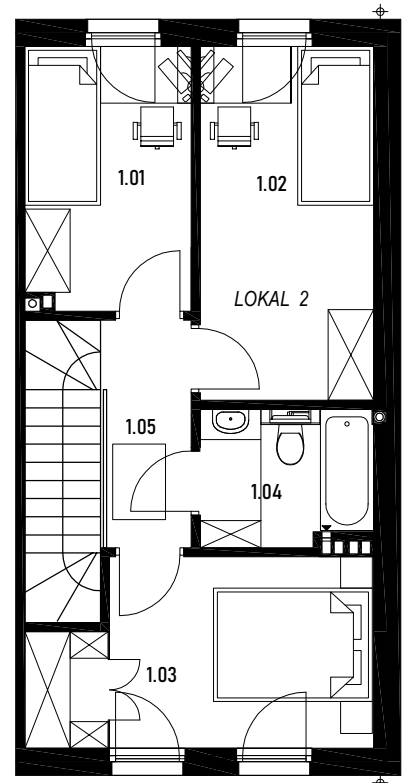
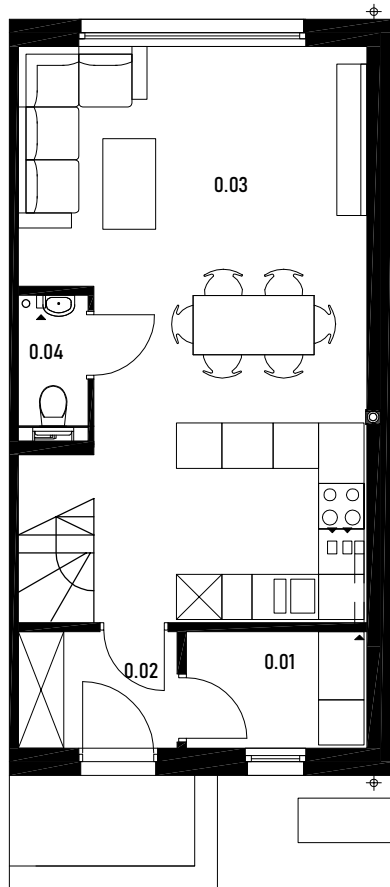


4 BUDYNKI MIESZKALNE JEDNORODZINNE DWULOKALOWE
PILCHOWO UL. MALOWNICZA

D2 (prawy)

LOKAL D2 [m²]
powierzchnia netto 77,90
powierzchnia użytkowa 74,04
powierzchnia ruchu 3,86

PARTER	
0.01	pom. gosp. 3,56
0.02	przedsionek 3,13
0.03	salon z an. kuch. 30,31
0.04	WC 1,28
PIĘTRO	
1.01	sypialnia 7,45
1.02	sypialnia 10,50
1.03	garderoba 10,34
1.04	łazienka 3,90
1.05	komunikacja 3,57
ogródek 182,5	



sytuacja 1:750

