

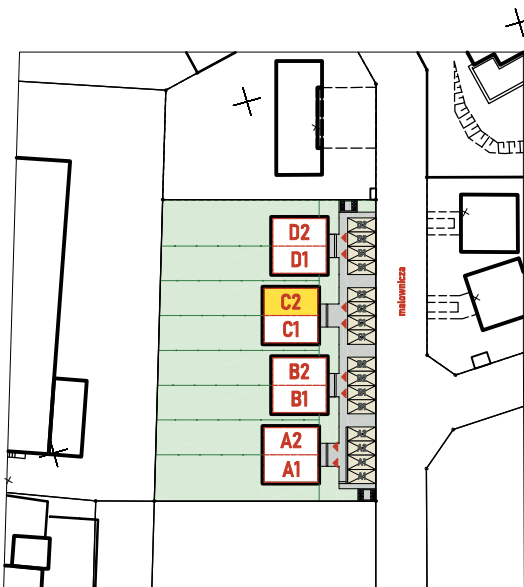
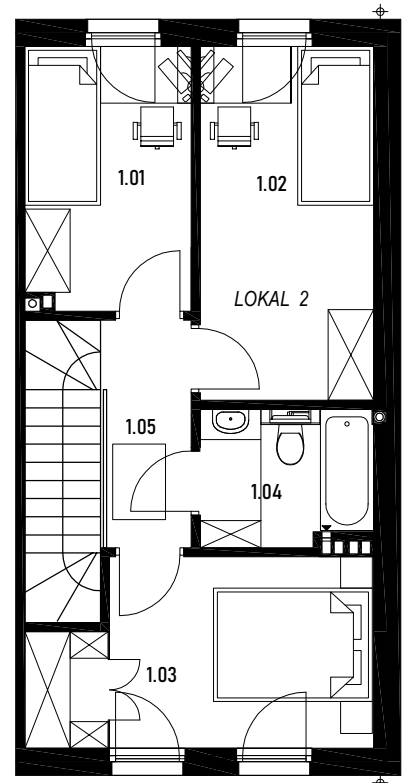
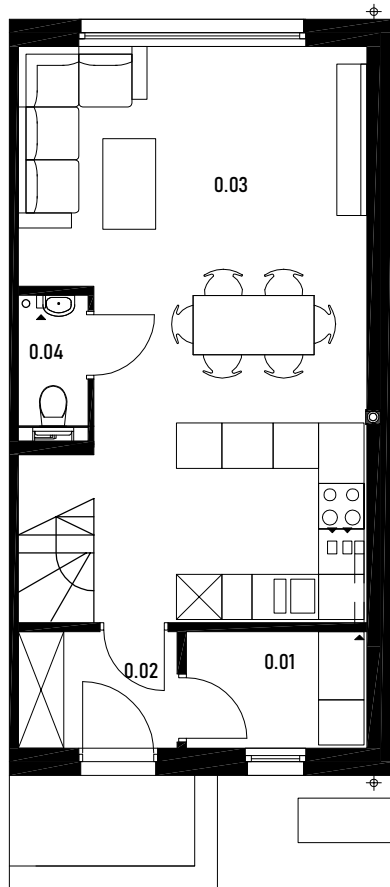


4 BUDYNKI MIESZKALNE JEDNORODZINNE DWULOKALOWE  
PILCHOWO UL. MALOWNICZA

# C2 (prawy)

LOKAL C2 [m2]  
powierzchnia netto 77,90  
powierzchnia użytkowa 74,04  
powierzchnia ruchu 3,86

<b>PARTER</b>		<b>38,28</b>
0.01	pom. gosp.	3,56
0.02	przedsionek	3,13
0.03	salon z an. kuch.	30,31
0.04	WC	1,28
<b>PIĘTRO</b>		<b>35,76</b>
1.01	sypialnia	7,45
1.02	sypialnia	10,50
1.03	garderoba	10,34
1.04	łazienka	3,90
1.05	komunikacja	3,57
ogródek		121,5



sytuacja 1:750

