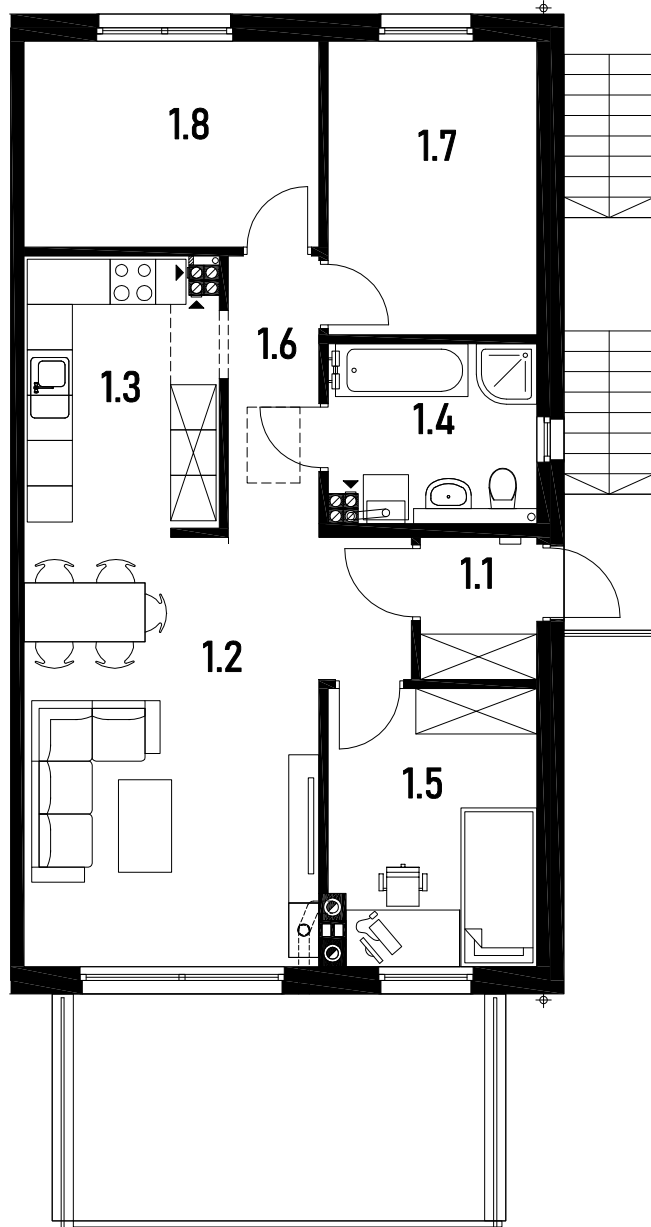




LOKALE MIESZKALNE UL. MUZYCZNA OSÓW-WARSZEWÓ

rzut kondygnacji 1:100



LOKAL A2 PIĘTRO

1.1	przedsionek	2,79
1.2	p. dzienny	24,12
1.3	kuchnia	8,74
1.4	łazienka	6,25
1.5	sydialnia	9,73
1.6	korytarz	4,11
1.7	pokój	10,90
1.8	pokój	10,41
	SUMA	76,66
	balkon	16,32

sytuacja 1:500

