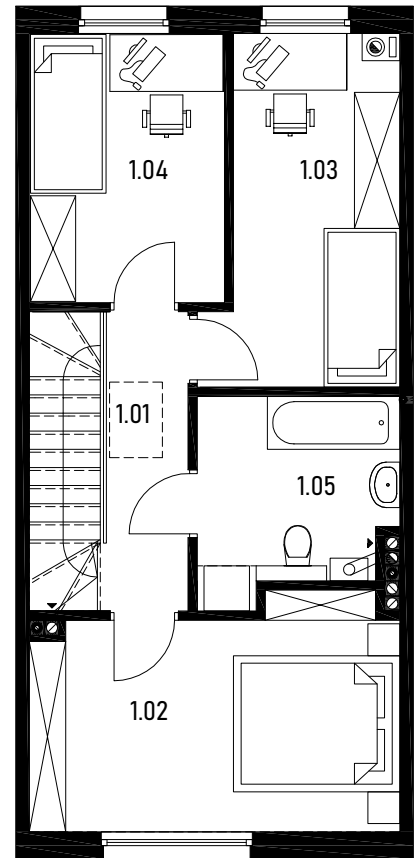
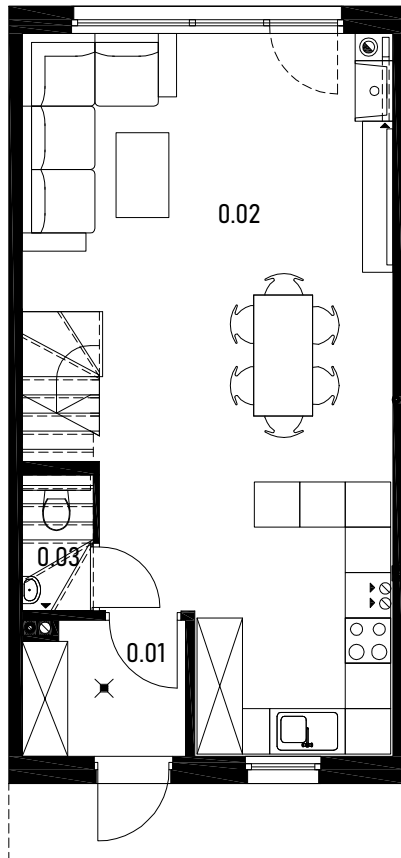




LOKALE MIESZKALNE UL. UPALNA OSÓW-WARSZEWO

LOKAL B2

PARTER	42,42
0.01 przedsiónek	3,64
0.02 salon z an. kuch.	37,81
0.03 WC	0,97
PIĘTRO	47,89
1.01 kom. + schody	8,13
1.02 pokój	13,92
1.03 pokój	10,38
1.04 pokój	9,00
1.05 łazienka	6,46
PUM	90,31
ogródek	66



sytuacja 1:500

