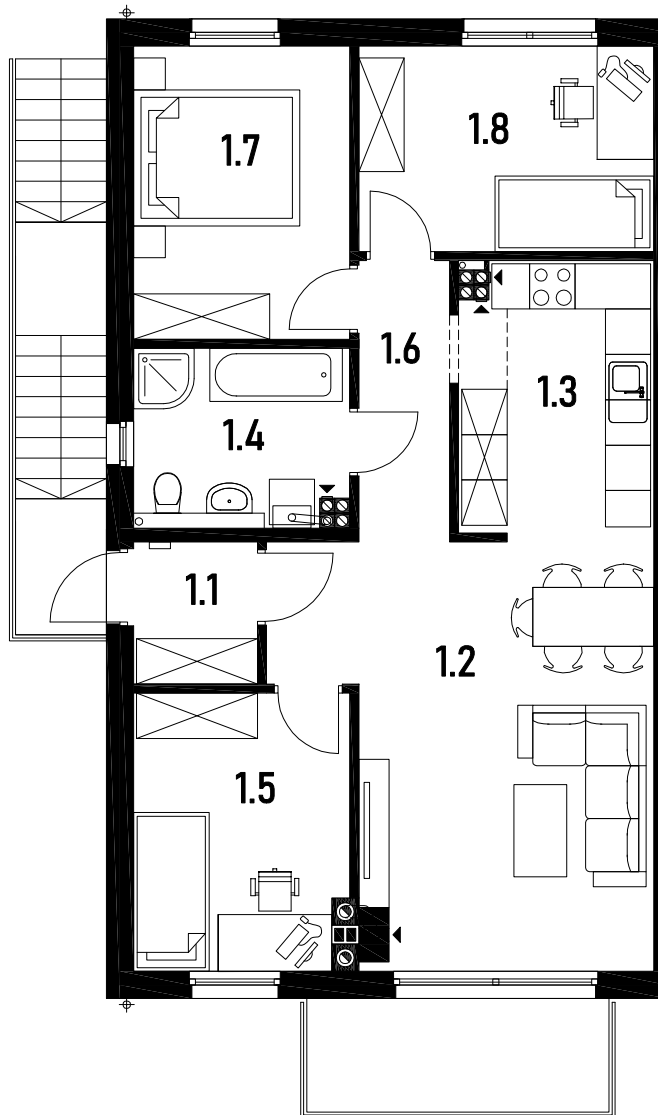




LOKALE MIESZKALNE UL. BAJKOWA OSÓW-WARSZEWO

rzut kondygnacji 1:100



LOKAL A2 PIĘTRO

1.1	przedsiónek	2,98
1.2	p. dzienny	24,12
1.3	kuchnia	8,84
1.4	łazienka	6,49
1.5	sypialnia	10,10
1.6	korytarz	4,11
1.7	pokój	10,90
1.8	pokój	10,41
SUMA		77,95
balkon		6,75

sytuacja 1:500

